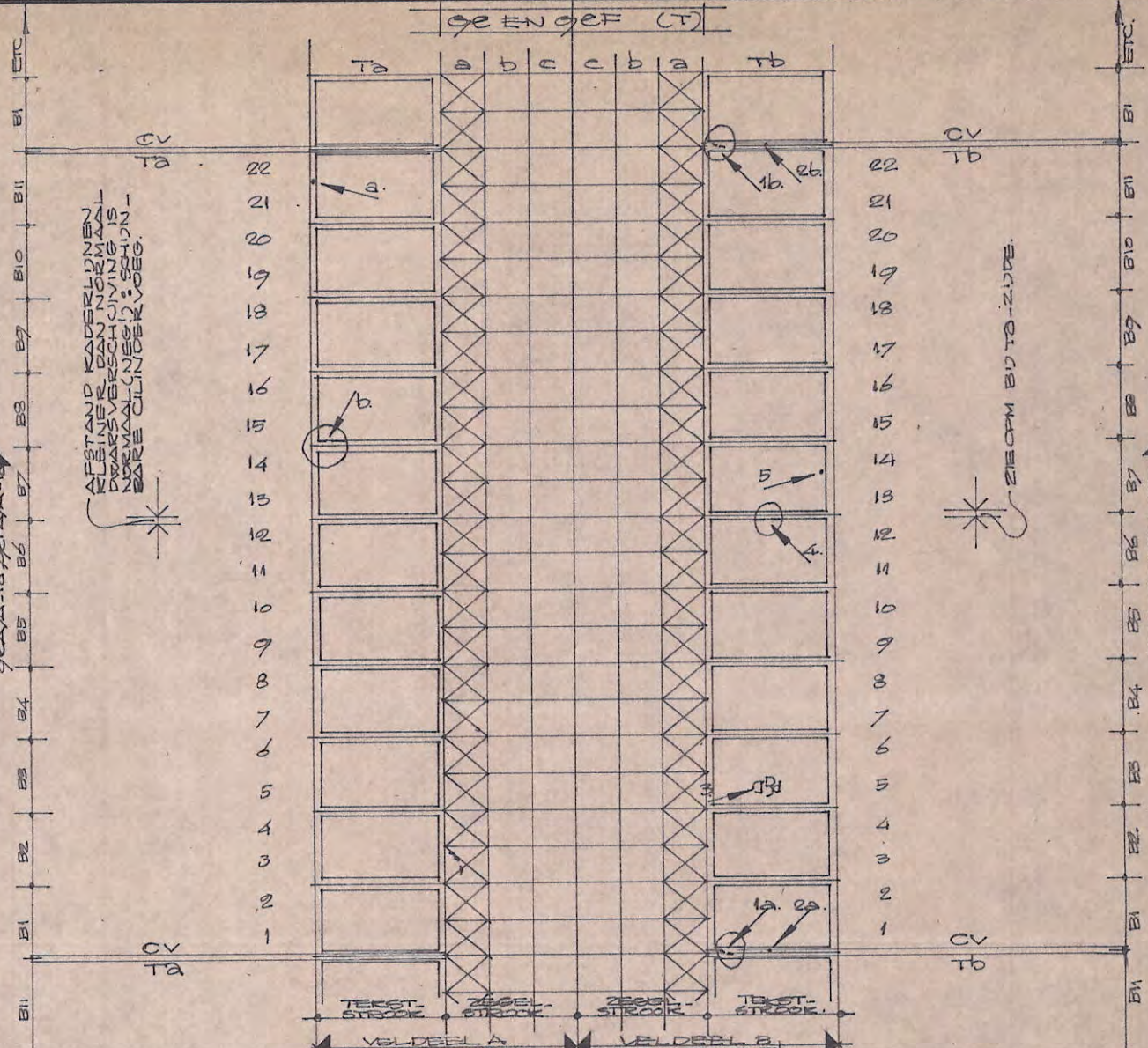


NUMMERING VOOR
92A-A-TB, 92B-A-TB

NUMMERING VOOR
92B-B-TB, 92B-A-TB

AFSTAND KADERLINIEN
TUSSEN (C) EN (D)
DWARSDIJKTE VAN
BOVENKADER VOEG,
BOVENKADER VOEG,
BOVENKADER VOEG.

ZIE OPM. B10 TO -ZIJDE.

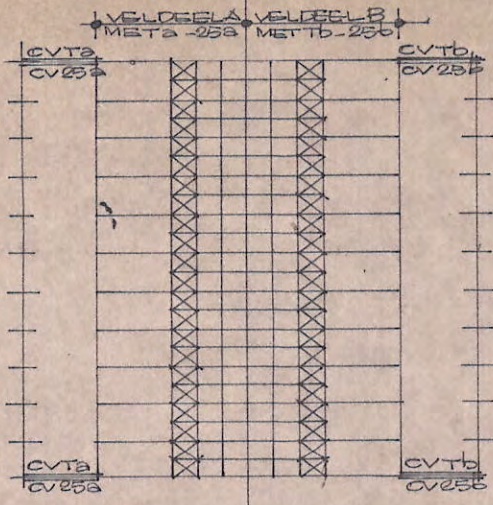


KM	PLAATS KM	BESCHRIJVING KM TUSSEN (C) EN (D) VAN BL. 9-001 B...	NOOF. KAT 75-76	KM	PLAATS KM	BESCHRIJVING KM TUSSEN (C) EN (D) VAN BL. 9-001 B...	NOOF. KAT 75-76		
a	Ta-22	RODE STIP IN LINKERMARGE 255 mm VAN ONDERRAND (KM 02)	11	T	1a	Tb-1	2 RODE STREPEN DEELS OF GEHEEL IN B11 (KM 16a)	1	T
b	Ta-15	LICHTER STIPJE ONDERZIJDE KADER, CA 3MM VAN ZIJKANT	8	T	1b	Tb-22	2 RODE STREPEN DEELS OF GEHEEL IN B1 (KM 16b)	11	T
					2a	Tb-1	RODE STIP BOVEN C VAN "PCGD" IN BOVENMARGE (KM 17a)	1	T
					2b	Tb-22	ALS 2a EVT. IN ONDERMARGE V. TEKST BI EXCENTR. TEKSTDRUK	11	T
					3	Tb-5	WITTE STIP IN RECHTERBOVENZ. VAN D IN "PCGD"	3	T
					4	Tb-12	LICHTER STIPJE ONDERZIJDE VAN KADER, ONGEVEER MIDDEN	6	T
					5	Tb-14	RODE STIP 1 MM VAN LINKER- EN 12 MM VAN ONDERKADER AF.	7	T

9e Δ/Δ 9eF Δ/Δ

9eB/B 9eFB/B

- B11/Ta - B11/25a
- B10/Ta - B10/25a
- B9/Ta - B9/25a
- B8/Ta - B8/25a
- B7/Ta - B7/25a
- B6/Ta - B6/25a
- B5/Ta - B5/25a
- B4/Ta - B4/25a
- B3/Ta - B3/25a
- B2/Ta - B2/25a
- B1/Ta - B1/25a



- B11/Tb - B11/25b
- B10/Tb - B10/25b
- B9/Tb - B9/25b
- B8/Tb - B8/25b
- B7/Tb - B7/25b
- B6/Tb - B6/25b
- B5/Tb - B5/25b
- B4/Tb - B4/25b
- B3/Tb - B3/25b
- B2/Tb - B2/25b
- B1/Tb - B1/25b

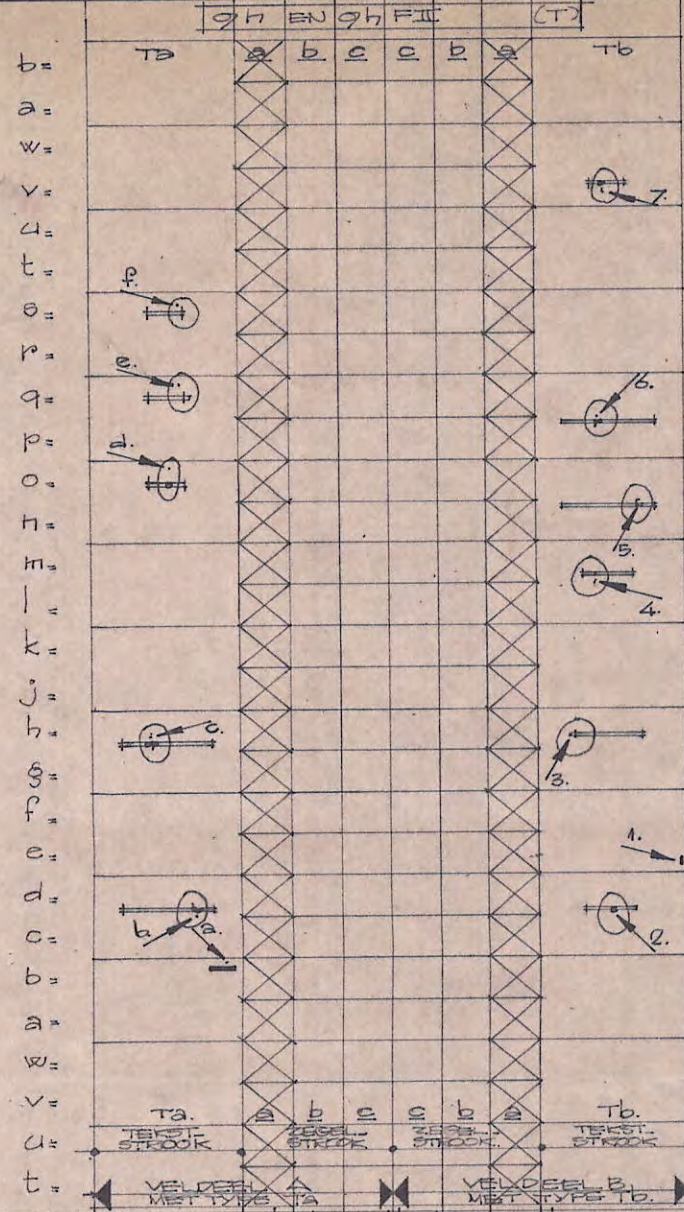
VOOR DE CILINDERREKONSTRUKTIE VAN DE 250-CILINDER WORDT VERWEZEN NAAR DE OVERZICHTSBLADEN VOOR AUT. BOEKJES 9 DE BLADEN 9-001 EN -002, DAAR VOOR DE BOEKJES 9E EN 9EF GEEN AFRIDKINGEN DAAROP ZIJN RAAR TE NEMEN.

SCHEMATISCHE CILINDERREKONSTRUKTIE VOOR AUT. BOEKJES 9E EN 9EF | BL 9e(F)-002
 IR. H. A. TIELMAN STRAATWEG 15 ROTTERDAM 3012 TEL 010-227033

NUMMERING VOOR
ghfIA/B EN ghfIIA/B

bk=b | b1=b | ba=b | bb=b | bc=b | bd=b | be=b | bf=b | bg=b | bh=b | bi=b | bj=b | bk=b | bl=b | bm=b | bn=b | bo=b | bp=b | bq=b | br=b | bs=b | bt=b | bu=b | bv=b | bw=b | bx=b | by=b | bz=b

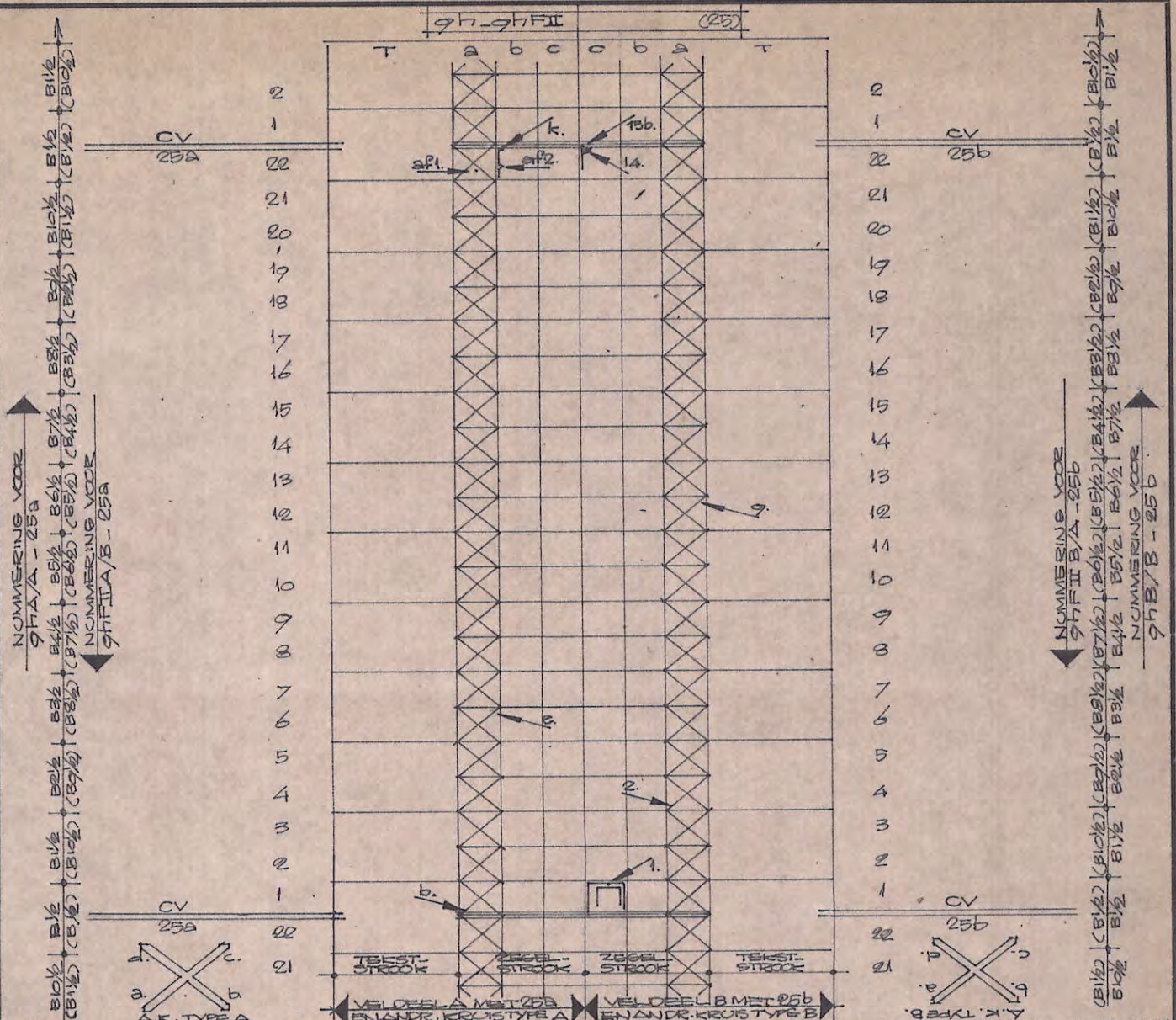
bk=b | b1=b | ba=b | bb=b | bc=b | bd=b | be=b | bf=b | bg=b | bh=b | bi=b | bj=b | bk=b | bl=b | bm=b | bn=b | bo=b | bp=b | bq=b | br=b | bs=b | bt=b | bu=b | bv=b | bw=b | bx=b | by=b | bz=b



K	PLAATS KM	BESCHRIJVING KM	B...	KONF. KAT. 75-76	KM	PLAATS KM	BESCHRIJVING KM	B...	KONF. KAT. 75-76
D	Ta-b	RODE STIP BOVEN BALKJE	a	T.	1	Tb-e	ENIDLONTJE VOOR ghfIA/B (= KM. HZ OVERZICHTSBL. 9-201)	c	T.
b	Ta-d	RODE STIP ONDER to IN "POSTKANTOOR"	b	T.	2	Tb-d	BESCHADIGD MIDDEN STUK VAN S IN "VERHOISBERICHT."	b	T.
o	Ta-h	ROOD RASTERLONTJE BOVEN P IN "....OP...."	d	T.	3	Tb-h	ROOD RASTERLEKJE ACHTER g IN ".....NAZENDING."	a	T.
l	Ta-o	RODE STIP 8 mm BOVEN S IN "VERHOIST U?"	g	T.	4	Tb-m	ROOD RASTERLONTJE BOVEN 2e I IN "VERHOISBERICHT"	h	T.
o	Ta-q	RODE STIP 5 mm BOVEN u? IN "VERHOIST U?"	h	T.	5	Tb-n	RODE STIP TUSSENTENJ IN "...TUDIG..."	g	T.
tp	Ta-s	RODE STIP 1,5 mm BOVEN u? IN "VERHOIST U?"	j	T.	6	Tb-p	RODE STIP ONDER st IN "POSTKANTOOR."	h	T.
o					7	Tb-v	ROOD RASTERLONTJE BOVEN S IN "VERHOIST U?"	i	T.
j					8				
o					9				
t					10				
l					11				
h					12				
h					13				
o					14				
o					15				
o					16				
t					17				
s					18				
t					19				
l					20				
v					21				

DE CILINDERVOEG VOOR DE TEKSTDRUK IS (NOG) NIET MET VOLDOENDE ZEKERHEID TE BEPALEN, ZODRA DIT BEKEND IS, KUNNEN DE HOR. ZEGELRIJEN EN DE BOEKJESNUMMERS (B...) DEFINITIEF BEPAALD WORDEN. CILINDERREKONSTRUKTIE VOOR TEKSTDRUK VAN DUT. BOEKJES gh EN ghFII

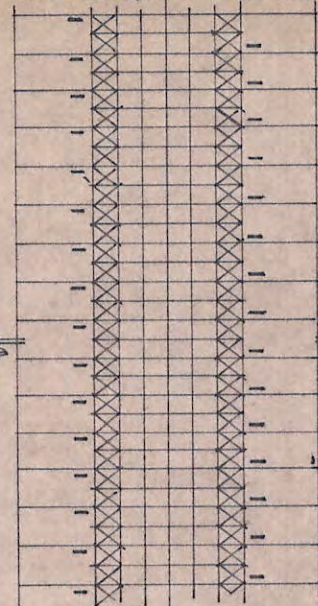
BLAD gh(FII).001



KM	FLAATS KM	BESCHRIJVING KM	GELDT VOOR AUT. BOEKJE B...	KONF. KAT. 75-76	KM	FLAATS KM	BESCHRIJVING KM	GELDT VOOR AUT. BOEKJE B...	KONF. KAT. 75-76
b	25a-a.1	REPARATIE FOOT a.	ghA/A	1/2 b,1	1	25b-c.1	ROPE STIP BOVEN I VAN VULIANA.	ghB/B	1/2 0,3
e	25a-a.6	AFSCHOINING FOOT C HOR. DEEL UITEINDE.	ghA/A	3/2 0,1	2	25b-a.4	AFSCHOINING FOOT a VERST. DEEL UITEINDE.	ghFII B/A	(1/2) b,1
k	25a-b.22	LIJCHTE VLEK IN HOEK LINKSBOVEN (REPARATIE)	ghA/A	1/2 0,2	9	25b-a.9	BESCHADIGING FOOT c.	ghFII B/A	(5/2) b,1
af1	25a-a.22	ROPE STIPEN FOOT b.	ghFII A/B	(1/2) 0,1	14	25b-c.22	VLEKKERIGE HOEK RECHTSONDER.	ghB/B	1/2 b,3
af2	25a-b.22	BESCHADIGING RAND	ghFII A/B	(1/2) 0,2	15b	25b-c.22	ROPE STIP IN MARGE RECHTSONDER.	ghFII B/A	(1/2) b,3

BOVENSTAANDE KM-TABELLEN' GEVEN DE MEEST SAILLANTE VERSCHILLEN AAN DIE TE KONSTATEN ZIJN BIJ DE 25C-CILINDERS VAN DE AUT. BOEKJES 97 EN 97FII. VOOR DE OVERIGE - VOOR HET MEERDEEL PRIMAIRE - KENMERKEN KAN VOLSTAAN WORDEN NIET TE VERWIJZEN NAAR DE OVERZICHTSBLADEN VOOR AUT. BOEKJES 9, DE BLADEN 9.001 EN 9.002.

- Bc/Ta - B3 1/2 / 25a
- Bb/Ta - B7 1/2 / 25a
- Ba/Ta - B4 1/2 / 25a
- B1/Ta - B5 1/2 / 25a
- Bk/Ta - B4 1/2 / 25a
- Bj/Ta - B3 1/2 / 25a
- Bh/Ta - B2 1/2 / 25a
- Bg/Ta - B1 1/2 / 25a
- Bf/Ta - B 1/2 / 25a
- Be/Ta - B0 1/2 / 25a
- Bd/Ta - B9 1/2 / 25a
- Bc/Ta - B3 1/2 / 25a
- Bb/Ta - B7 1/2 / 25a
- Ba/Ta - B6 1/2 / 25a
- B1/Ta - B5 1/2 / 25a



- Bc/Tb - B3 1/2 / 25b
- Bb/Tb - B7 1/2 / 25b
- Ba/Tb - B6 1/2 / 25b
- B1/Tb - B5 1/2 / 25b
- Bk/Tb - B4 1/2 / 25b
- Bj/Tb - B3 1/2 / 25b
- Bh/Tb - B2 1/2 / 25b
- Bg/Tb - B1 1/2 / 25b
- Bf/Tb - B 1/2 / 25b
- Be/Tb - B0 1/2 / 25b
- Bd/Tb - B9 1/2 / 25b
- Bc/Tb - B3 1/2 / 25b
- Bb/Tb - B7 1/2 / 25b
- Ba/Tb - B6 1/2 / 25b
- B1/Tb - B5 1/2 / 25b

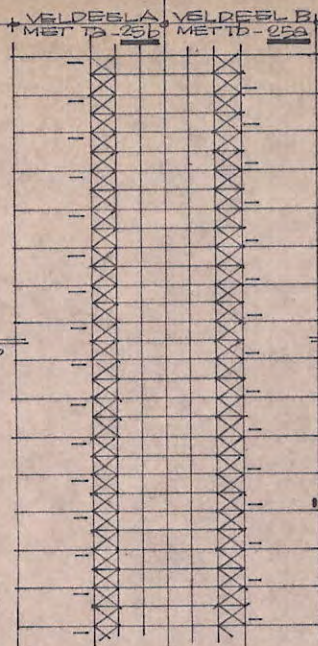
PLAATS VAN KM. N2 (SNIJLINTJE)
BIDJACT BOEKJE 9hFIIA/B: BC/Tb. (B7 1/2 / 25b);
AANGENOMEN WORDT VOORZALSNOB DAT
DIT KM BIJDE TEKSTCILINDER BEHOORT.

9h KOMT VERMOEDELIX UITSLUITEND IN PLAKKING III VOOR, DE MEDEDELING IN HET 6^o BOLLETTIN BE-
RUST OP EEN VERCISSING.
PLAKKING III EN II ZIJN OVERIGENS OOK ZONDER TEL BLOK ZEER EENVOUDE TE BEPALEN, ALS MEN
DE BESCHIKKING HEEFT OVER EEN OP ELKAAR AANSLUITENDE KRAFTSTROOK VAN TENMINSTE
10 EXEMPLAREN, BIJ VOORKEUR OP EEN STUKJE KARTON GEPLAKT, ERBIJ DIENT VOOR HET
GEMAK DE ZIDEN VAN PLAKKING III EN PLAKKING II BIJGESCHREVEN TE ZIJN.
ZIE OOK HIERVOOR DE KATALOGUS VAN '73-74 BIJDE INLEIDING OP DE PAGINA'S 8 EN 9.

DE TEKSTCILINDER VAN AUT. BOEKJE 9h IS TEVENS GEBRUIKT VOOR AUT. BOEKJE 9hFII
ECHTER IN KOMBINATIE MET EEN OMGEKEERD TOEGEPASTE 25c (+ ANDR. KR.)-CILINDER
DRIZ: 9hA/A BEZIT DE TA-ZIJDDE VD TEKSTCIL. + DE 25a-ZIJDDE VD 25c-CIL., MET AKR. TYPEA
9hB/B DE TB-ZIJDDE VD TEKSTCIL. + DE 25b-ZIJDDE VD 25c-CIL., MET AKR. TYPEB
9hFIIA/B DE TA-ZIJDDE VD TEKSTCIL. + DE 25a-ZIJDDE VD 25c-CIL., MET AKR. TYPEA
9hFII B/A DE TB-ZIJDDE VD TEKSTCIL. + DE 25b-ZIJDDE VD 25c-CIL., MET AKR. TYPEB

DE 25c-CILINDER VAN 9hFII (A EN-B) IS OVERIGENS EEN NIEUWE CILINDER, WAARBIJ DUS
DE BESCHADIGINGEN EN REPARATIES VAN 9h (A EN-B) ZIJN KOMEN TE VERVALLEN, TER-
VUL VELE ALGEMENE KENMERKEN DIE IN HET OERSPRONKELIJKE TOTAALBEELD MOETEN
HEBBEN GEZETEN UITERAARD MET ELKAAR OVEREENSTEMMEN.
VOOR DE TEKSTDRUK VAN 9hFIII (A EN-B) IS WAARSCHIJNLIJK EVENEENS EEN NIEUWE
CILINDER IN GEBRUIK GENOMEN, ZIE HIERVOOR DE BETREFFENDE BLADEN.

- BC/Ta - (B7½)/25b
- Bb/Ta - (B6½)/25b
- Ba/Ta - (B5½)/25b
- Bl/Ta - (B4½)/25b
- Bk/Ta - (B3½)/25b
- Bj/Ta - (B2½)/25b
- Bh/Ta - (B1½)/25b
- Bg/Ta - (B1½)/25b
- Bf/Ta - (B1½)/25b
- Be/Ta - (B9½)/25b
- Bd/Ta - (B8½)/25b
- Bc/Ta - (B7½)/25b
- Bb/Ta - (B6½)/25b
- Ba/Ta - (B5½)/25b
- Bl/Ta - (B4½)/25b



- BC/Tb - (B7½)/25a
- Bb/Tb - (B6½)/25a
- Ba/Tb - (B5½)/25a
- Bl/Tb - (B4½)/25a
- Bk/Tb - (B3½)/25a
- Bj/Tb - (B2½)/25a
- Bh/Tb - (B1½)/25a
- Bg/Tb - (B1½)/25a
- Bf/Tb - (B1½)/25a
- Be/Tb - (B9½)/25a
- Bd/Tb - (B8½)/25a
- Bc/Tb - (B7½)/25a
- Bb/Tb - (B6½)/25a
- Ba/Tb - (B5½)/25a
- Bl/Tb - (B4½)/25a

SNLDLONTJE K.M. 112

DE IN BOVENSTAANDE REKONSTRUKTIE TUSSEN HAAKJES AANGEGEVEN BOEKJESNUMMERS VOOR DE 25C.-CILINDER (VOORBEELD: (B...)/25...) VERWIJZEN NAAR DE OVEREENKOMSTIGE EXEMPLAREN ZOALS AANGEGEVEN IS OP BLAD gh(FII)-002, DEZE KODERINGSWIJZE GEEFT AAN DAT DE BETREFFENDE CILINDER OMGEKEERD IS GEBRUIKT VOOR DEZE DRUK-VARIANT; DAAR DE NUMMERING VAN DE BOEKJES VANAF DE CILINDERVOEG BEGINT EN IN OP-STAANDE RICHTING WORDT AFGETELD ZAL DE NUMMERING BIJ EEN OMGEKEERDE (KOP-STAANDE) DRUK DAARAAN Aangepast dienen te worden. VOORBEELD: B3½ → (B8½), B5½ → (B6½), B10½ → B(1½), B3 → (B4), B6 → (B6) IN HET TOTALE CILINDER BEELD AANGEGEVEN OP BLAD 9-001 IS UITSLUITEND DE OORSPRONKELIJK BEDOELDE NUMMERING AANGEHOUWEN, OP BLAD gh(FII)-002 ZIJN BEIDE NUMMERINGSWIJZEN TE VINDEN: VOOR AUT. BOEKJE gh NORMAAL, VOOR ghFII KOPSTAAND.

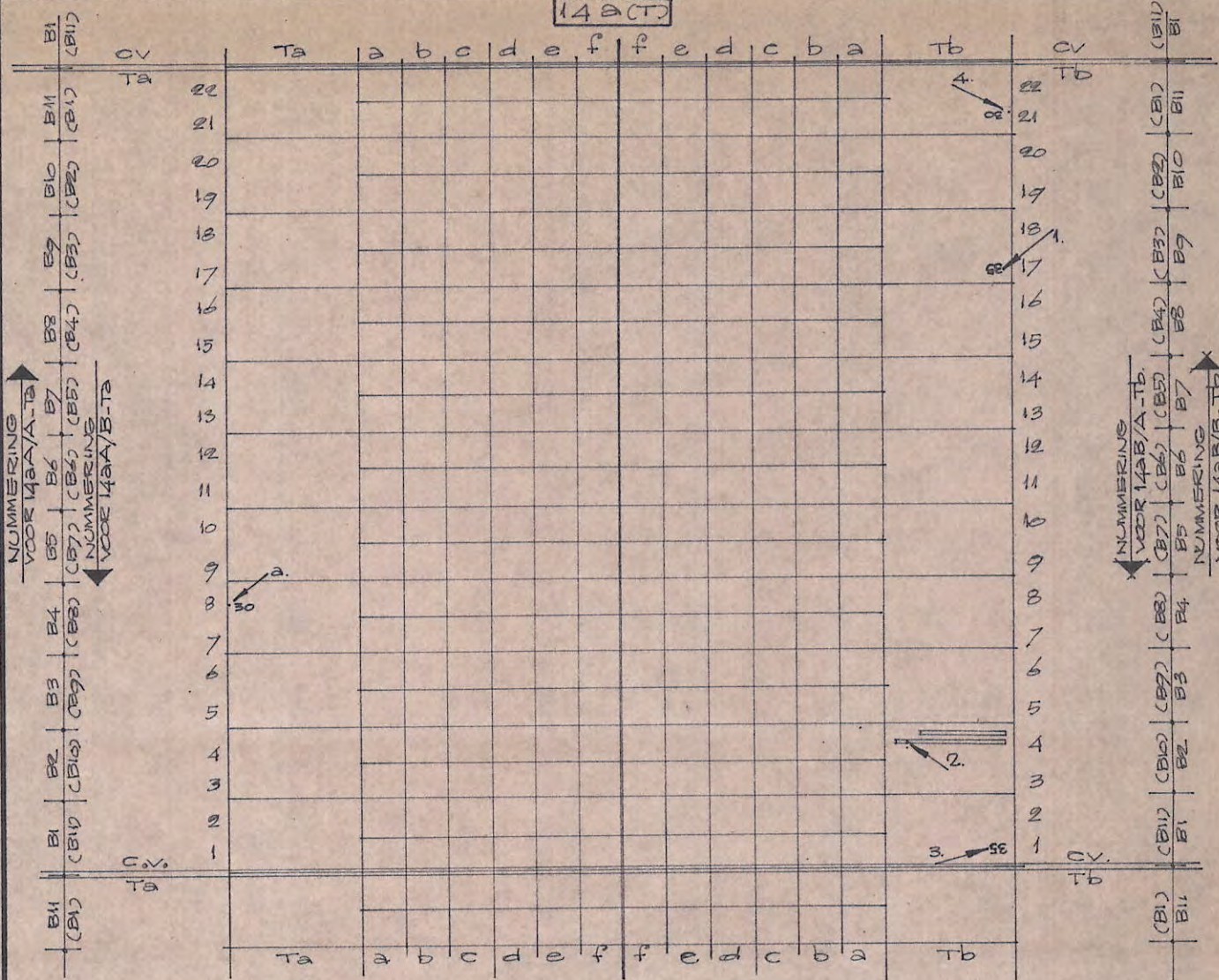
DE TEKSTCILINDER VAN AUT. BOEKJE gh IS TEVENS GEBRUIKT VOOR AUT. BOEKJE gh FII ECHTER IN KOMBINATIE MET EEN OMGEKEERD TOEGEPASTE 25C (+ ANDR. KR.) - CILINDER. DRZ: gh A/A BEZIT DE Ta-ZUDE VD TEKSTCIL. + DE 25a-ZUDE VD 25C-CIL.; META.KR. TYPE A
 gh B/B DE Tb-ZUDE VD TEKSTCIL. + DE 25b-ZUDE VD 25C-CIL.; META.KR. TYPE B
 ghFII A/B DE Ta-ZUDE VD TEKSTCIL. + DE 25a-ZUDE VD 25C-CIL.; META.KR. TYPE A
 ghFII B/A DE Tb-ZUDE VD TEKSTCIL. + DE 25b-ZUDE VD 25C-CIL.; META.KR. TYPE B

DE 25C.-CILINDER VAN ghFII (AEN.-B) IS OVERIGENS EEN NIEUWE CILINDER, WAARBIJ DUS DE BESCHADIGINGEN EN REPARATIES VAN gh (AEN.-B) ZIJN KOMEN TE VERVALLEN, TERWIJL VEEL ALGEMENE KENMERKEN DIE IN HET OORSPRONKELIJKE TOTAALBEELD MOETEN HEBBEN GEZETEN UITERAARD MET ELKAAR OVERENSTEMMEN.

VOOR DE TEKSTDRUK VAN ghFII (AEN.-B) IS WAARSCHIJNLIJK EVENEENS EEN NIEUWE CILINDER INGEBROUKT EENOMEN, ZIE HIERVOOR DE BETREFFENDE BLADEN.

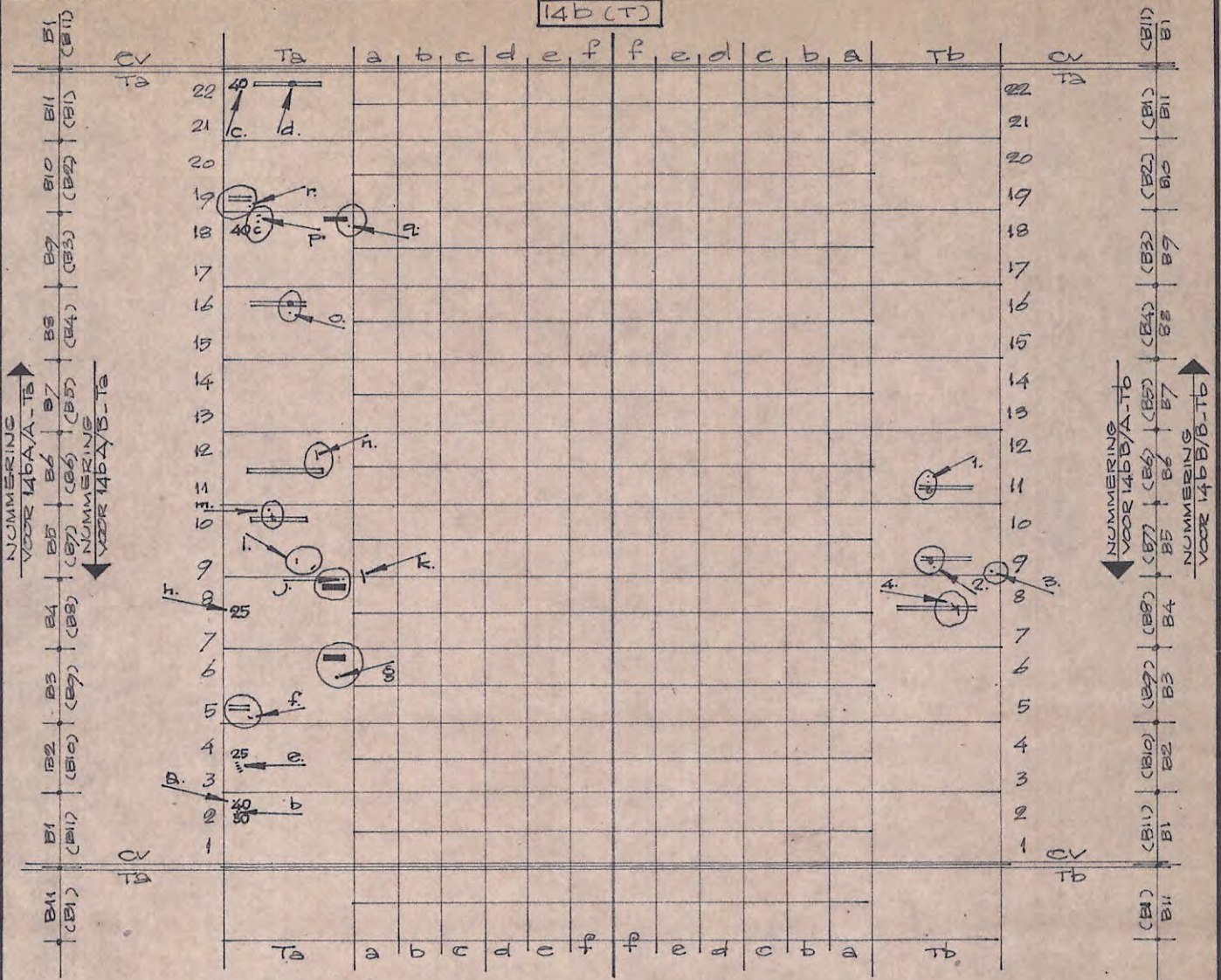
SCHEMATISCHE CILINDERREKONSTRUKTIE VOOR AUT. BOEKJE gh FII (AEN.) BLAD ghFII-003

14 BCT



KM	PLAATS KM	BESCHRIJVING KM	KAT B 74-75	KM	PLAATS KM	BESCHRIJVING KM	KAT B 74-75
9	Ta - 8	ROOD (SNIJ-)FRONTE BIJ L. RAND TER HOOGTE VAN "30C. BRIEFKAART"	4 T	1	Tb - 17	BINNENONDERKANT VAN 3 IN "35C BRIEF..." BESCHADIGD.	9 T
0				2	Tb - 4	BESCHADIGING VAN LINKERZUDE VAN 1 IN "VOLLEDIGE"	2 T
0				3	Tb - 1	WITTE STIP IN BOVENZUDE VAN BUIK VAN 5 IN "35C BRIEF..."	1 T
0				4	Tb - 21	ROOD (SNIJ-)FRONTE BIJ L. RAND TER HOOGTE VAN "30C BRIEFKAART"	11 T
0				5			
0				6			
0				7			
0				8			
0				9			
0				10			
0				11			

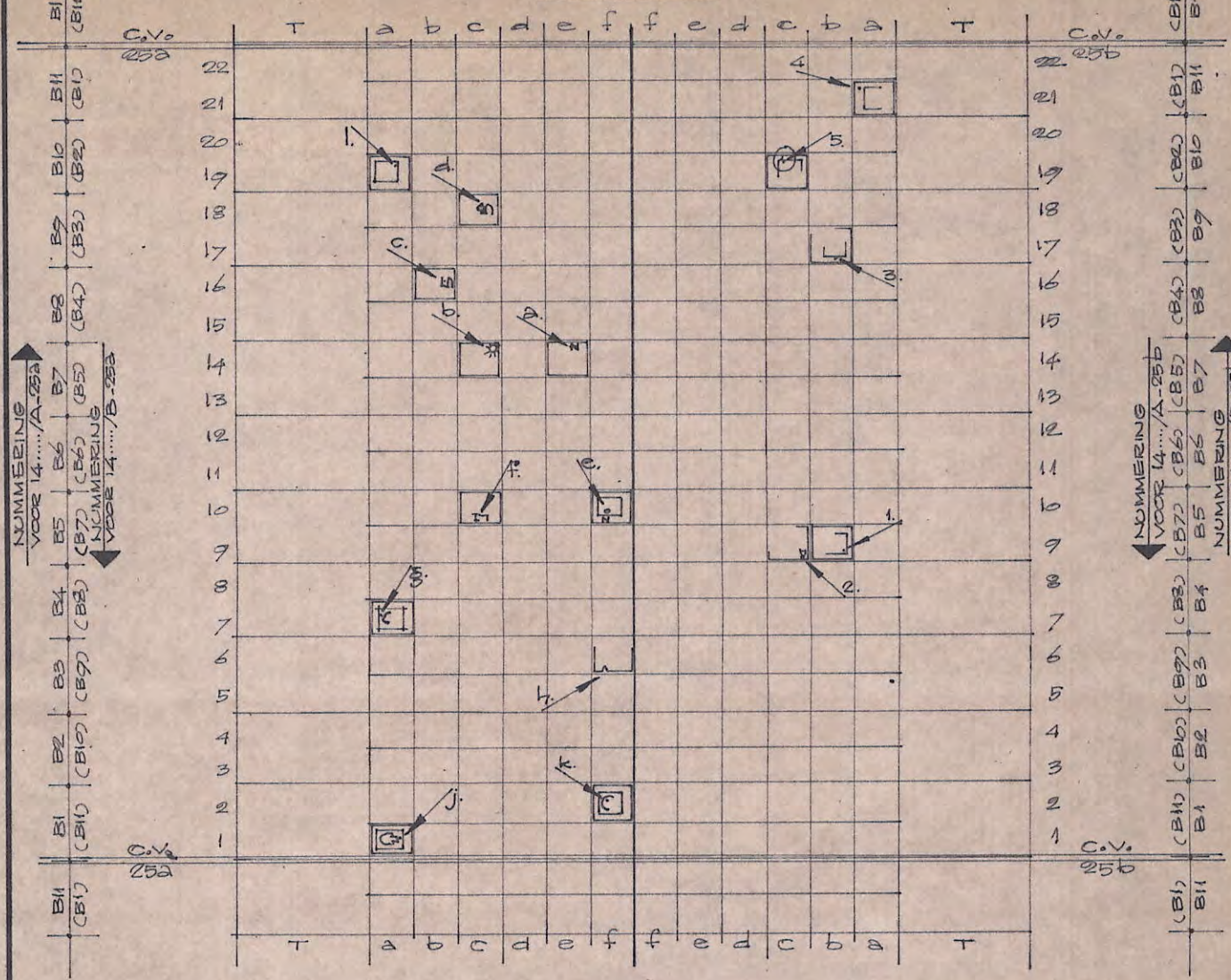
OPM: KM 2 HOGER TOV. "3" DAN BIJ KM. 4
 BESCHRIJVING: AA HEFT DEN ZIEK
 OP BELDEN DEUR VOOR DE TELEFONEN
 ZO DAT DE KM. INGELOOFT ZIJN TE BEPALEN.



KM	PLAATS KM	BESCHRIJVING KM	B	KAT 74-75	KM	PLAATS KM	BESCHRIJVING KM.	B	KAT 74-75
a	Ta - 2	RODE STIP 0,5mm LINKS VAN SCHOU- NE STREEP VAN 4 IN "40C BRIEF..."	1	T	1	Tb - 11	2 RODE STIPPEN RESP. 1 EN 3mm ONDER 2 IN "20g"	6	T
b	Ta - 2	2 RODE STIPPEN 0,3mm BOVEN 3 IN "30 C BRIEFKAART"	1	T	2	Tb - 9	RODE STIP 1,5mm LINKS BOVEN 2 IN "20g"	5	T
c	Ta - 20	WITTE STIP MIDDEN ONDER 0 IN "40C BRIEF..."	11	T	3	Tb - 9	RODE STIP 2,5 mm VAN BOVENRAND EN 5mm VAN LINKERRAND.	5	T
d	Ta - 22	WITTE STIP AAN BOVENZUDE VAN E IN "40C BRIEF TOT EN..."	11	T	4	Tb - 8	RODE STIP TEGEN ONDERZ. SCHIJNE FOOT VAN 12 K IN "25 C DRUKWERK..."	4	T
e	Ta - 3	RODE EVENWIDDIG KRASJES (CALOST) ONDER 2 IN "25 C DRUKWERK..."	2	T	5	Tb - ?	RODE STIP 3mm RECHTS ONDER 9 IN "40C 20g"	?	T
f	Ta - 5	ROOD KRASJE 2mm RECHTS ONDER b IN "PB 14b"	3	T					
g	Ta - 6	RODE STIP AAN RECHTERZIDE VAN TEKSTSTROOK, 11mm ONDER BALOE	3	T					
h	Ta - 7/8	RODE STIP IN BOIK LINKS VAN STOK VAN 2 IN "25 C DRUKWERK..."	4	T					
j	Ta - 8	RODE STIP 2,5mm BOVEN RECHTER UITSEINDE VAN BALOE (+KRASJE)	4	T					
k	Ta - 8-9	B) BOVEN - C.G. ONDER PERFORATIE VERT. RODE KRAS, LANG CA 2mm.	4/5	b1/91					
l	Ta - 9	2 RODE KRASJES, VERT. LINKER KR. ONDER 10 E IN "TARIEVEN."	5	T					
m	Ta - 10	RODE STIP 2mm LINKS BOVEN 10 T IN "TOT"	5	T					
n	Ta - 12	VERT. KRAS 3mm RECHTS BOVEN 0 IN "..... 20g" (2 KRASSEN?)	6	T					
o	Ta - 16	RODE STIP 3mm. ONDER E IN "..... MET 20g"	8	T					
p	Ta - 18	2 Dikke KRASSEN RESP. 3 EN 7mm BOVEN C IN "40C"	9	T					
q	Ta - 18	RODE STIP 2,5mm ONDER RECHTER UITSEINDE VAN BALOE.	9	T					
r	Ta - 19	RODE STIP 3,5 mm RECHTS ONDER b IN "PB 14b"	10	T					

OPM: DOOR GEERIK AAN MATERIAAL ZUN VELE
KM. NGS NIET GEVONDEN.

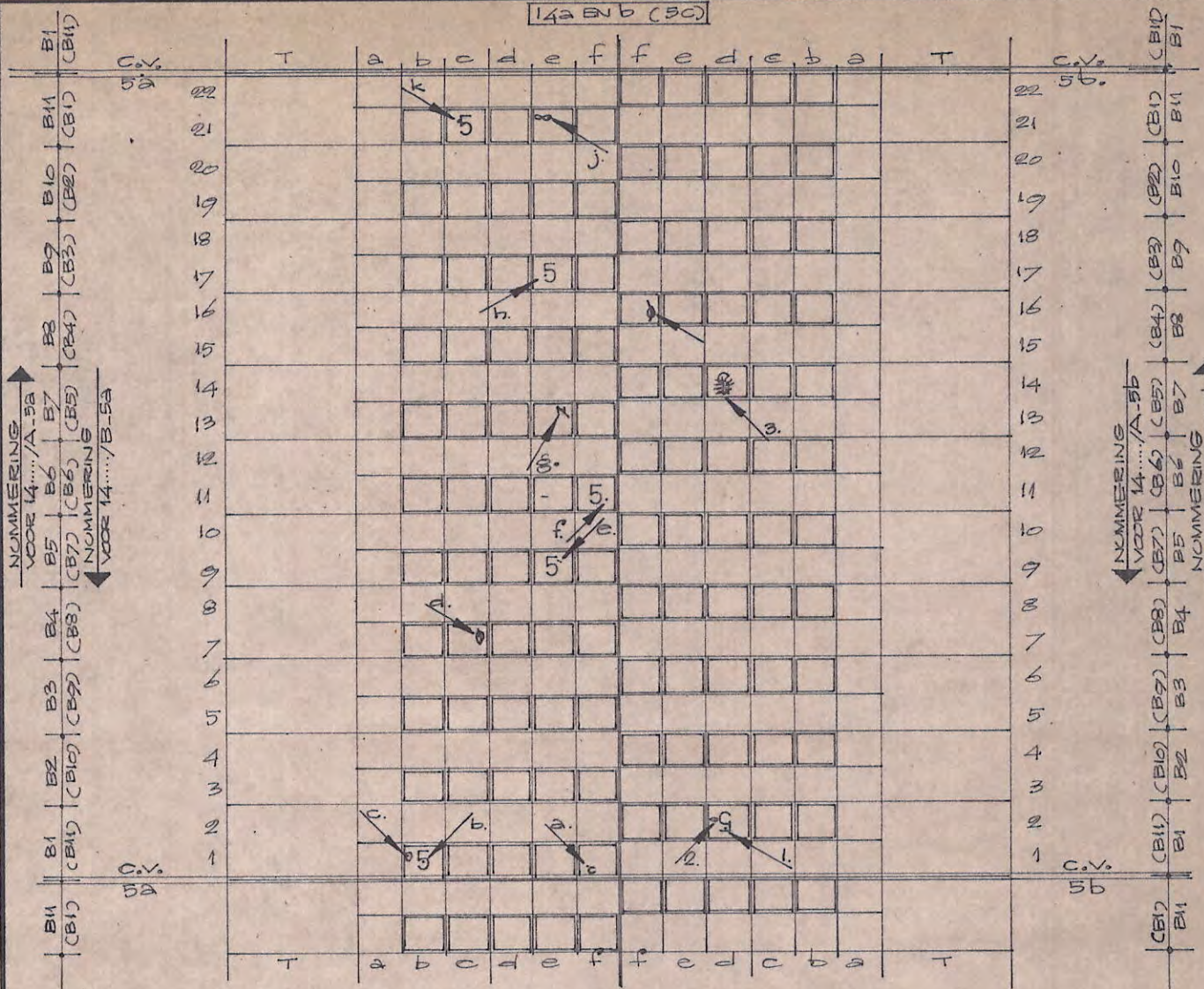
142 ENB (255)



KM	PLAATS KM.	BESCHRIJVING KM.	KAT B. 74-75	KM	PLAATS KM.	BESCHRIJVING KM.	KAT B. 74-75
a	25a-e-14	WITTE STIP IN EERSTE FOOT VAN N IN "REGINA"	7 b, 5	1	25b.b-9	LICHTE STIP IN MIDDENFOND LINKS BOVEN ONDER R IN "REGINA"	5 b, 2
b	25a-c-14	LICHTE VLEK IN RECHTER BOVEN HOEK ACHTER "REGINA"	7 b, 3	2	25b.c-9	WITTE STIP BIJ BOVENRAND ACHTER 2 ^o IN "NEDERLAND"	5 b, 3
c	25a-b-16	WITTE STIP ONDER VLAG VAN B IN "25 C"	8 b, 2	3	25b.b-17	LICHT VLEKJE TEGEN RAND VAN MIDDENFOND TUSSEN O I IN "REGINA"	9 b, 2
d	25a-c-18	LICHTE VLEK IN FOND BIJ VLAG VAN B IN "25 C"	9 b, 3	4	25b.a-21	LICHTE VLEK LINKSONDER, ± 2,5mm VANAF ONDER- EN RECHTERRAND	11 b, 1
e	25a-f-10	WITTE STIP IN MIDDENFOND ONDER 1 ^o FOOT VAN N IN "JULIANA"	5 b, 6	5	25b.c-19	WITTE STIP IN MIDDENFOND TEGEN RAND, RECHTSO. J IN "JULIANA"	10 b, 3
f	25a-c-10	WITTE STIP ONDER TUSSEN LEVI VAN "JULIANA"	5 b, 3	6			
g	25a-a-7	LICHTE VLEK IN MIDDENFOND ONDER 1 ^o FOOT VAN A IN "NEDERLAND"	4 o, 1	7			
h	25a-f-6	BESCHADIGING ZEBELRAND BIJ 2 ^o FOOT VAN N IN "JULIANA"	3 b, 6	8			
j	25a-a-1	LICHTE VLEK IN MIDDENFOND BOVEN VLAG VAN B IN "25 C" (BIJ HALE)	1 o, 1	9			
k	25a-f-2	RODE STIP IN HAAR ONDER E VAN REGINA EN A VAN "NEDERLAND"	1 b, 6	10			
l	25a-a-19	LICHTE VLEK IN MIDDENFOND RECHTS BOVEN ONDER A IN "REGINA"	10 o, 1	11			

OPM : KMA 15 VOOR SOMMIGE VARIANTEN VAN 14 b NIET ZICHTBAAR (REPARATIE ?)

OPM : BESCHRIJFINGEN ZIJN VOOR 142 ENB VERTIJKT DOOR SLECHTE PHAK ZEER VELE WAAKSTIP INCIDENTELE PLAATTEGOUTLAG EN DAT TYPE-RENKE K.M. MOEILIK ZIJN TE BEPALEN



KM	FLAATS KM	BESCHRIJVING KM	KAT B 74-75	KM	FLAATS KM	BESCHRIJVING KM	KAT B 74-75
	a 5a-f-1	WITTE STIP LINKS BOVEN C VAN CENT.	1 0,6	1	b-d-2	WITTE STIP MIDDEN ONDER VLAG VAN 5.	1 0,4
	b 5a-b-1	WITTE STIP MIDDEN BOVEN BUIK VAN 5.	1 0,2	2	b-d-2	WITTE STIP IN KLEINE HOR. LOS (MIDDEN) TEGEN ONDERZ.	1 0,4
	c 5a-b-1	WITTE STIP IN BOVENSTE VERT. LOS TEGEN LINKERZIJDE AAN.	1 0,2	3	b-d-14	VERT. WITTE BAAN IN FOND DOOR BOVENDEGL VAN 5 HEEN.	7 0,4
	d 5a-c-7	WITTE STIP IN BOVENSTE VERT. LOS TEGEN BOVENZIJDE AAN.	4 0,3	4	b-f-16	WITTE STIP TEGEN MIDDEN GURL. BIJ VERT. BOVENSTE LINKERLOS.	8 0,6
	e 5a-e-9	2 WITTE STIPPEN RECHTS VAN 5 ONDER UITEINDE VAN VLAG.	5 0,5	5			
	f 5a-f-11	WITTE STIP RECHTS VAN BUIK VAN 5.	6 0,6	6			
	g 5a-e-13	ORANJE STIP IN SCHIJNE ROOT VAN 2°N IN "NEDERLAND".	7 0,5	7			
	h 5a-e-17	WITTE STIP IN BUIK VAN 5 RECHT ONDER STOK.	9 0,5	8			
	i 5a-c-21	WITTE STIP IN BOVENSTE HOR. LOS TEGEN RECHTERZIJDE AAN	11 0,5	9			
	k 5a-b-21	WITTE STIP LINKS TEGEN STOK AAN VAN 5.	11 0,3	10			

